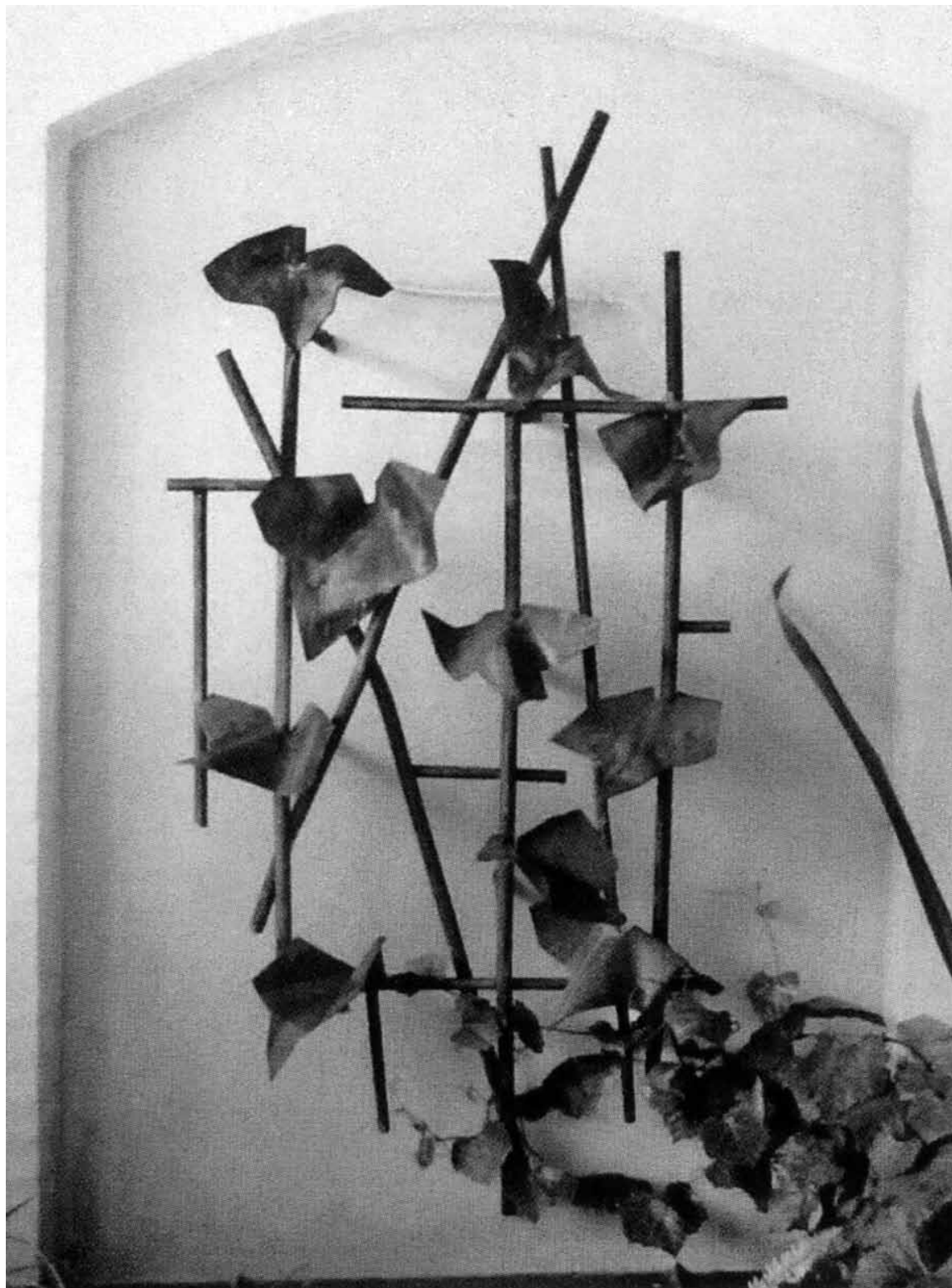


# **Anna Maria Strackerjan**

**Werkverzeichnis der Plastiken von 1958 bis 1966**



ohne Abbildung

„Großer Brunnen“

1958

Muschelkalkstein

Grundschule Oldenburg-Kreyenbrück

---

D 12

„Sonne - Wolken + Regen - Pflanzen + Wurzeln“

1958

Kupfer-Wandplastiken

Grundschule Oldenburg-Kreyenbrück

---

D 13

„Grabstein Hunold“

1958

Sandstein

Dreifaltigkeitskirche, Oldenburg

---

D 14

„Blätter“

1958

Kupfer, Wandbrunnen

Pavillon, Schloßgarten Oldenburg  
zerstört

---

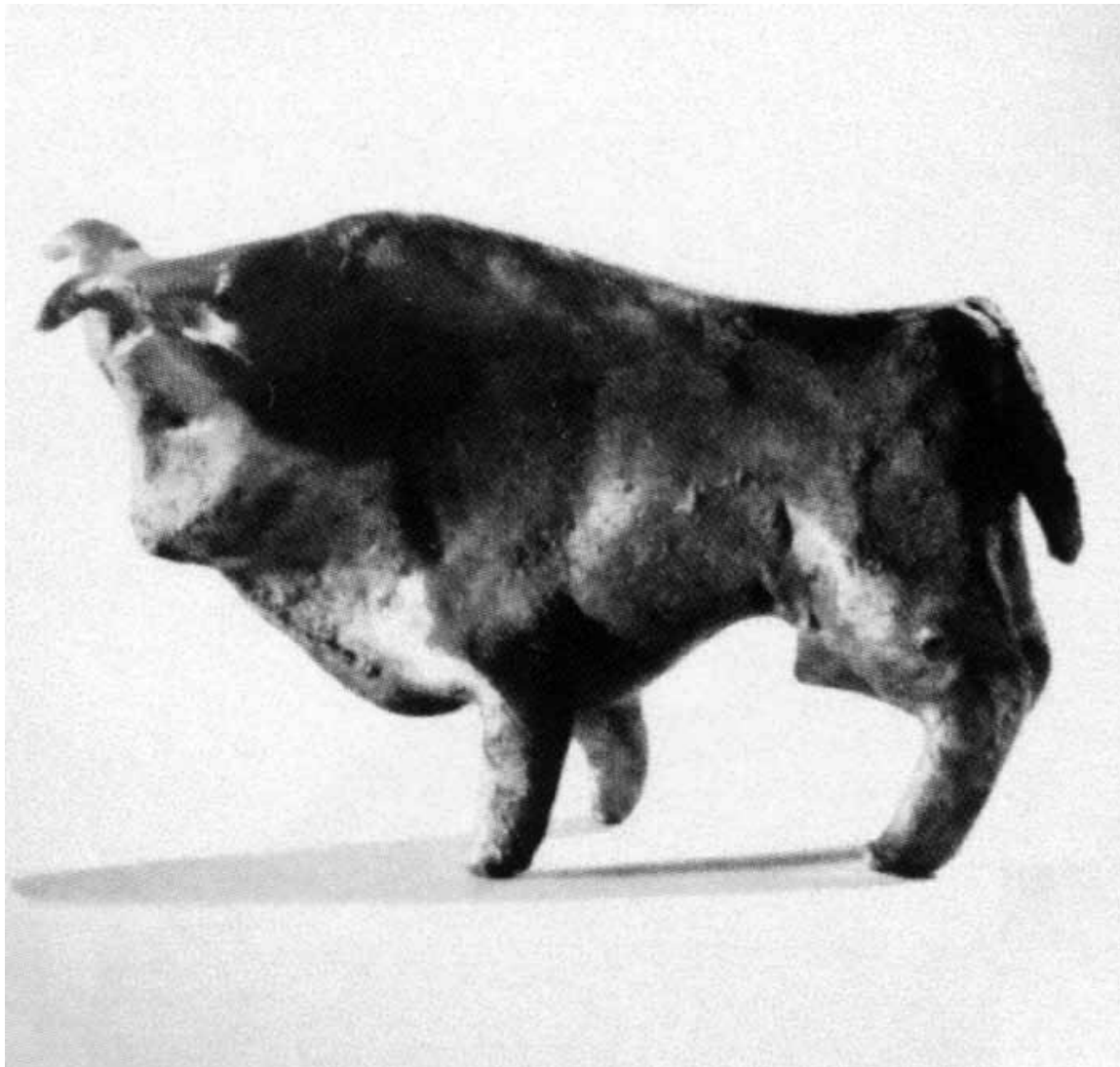
D 15



„Ziege“  
1958  
Terracotta, 30 cm

---

Foto: Anne Wagenfeld



ohne Abbildung  
„Stier“  
1958  
Bronze

„Ziege“  
1958  
Bronze

A 23

A 24

ohne Abbildung

„Kuh“  
1958  
Bronze

A 25

ohne Abbildung

„Strauß“  
1958  
Bronze

A 26



ohne Abbildung  
„Pferd“  
1958  
Bronze

„Elephant“  
1958  
Bronze

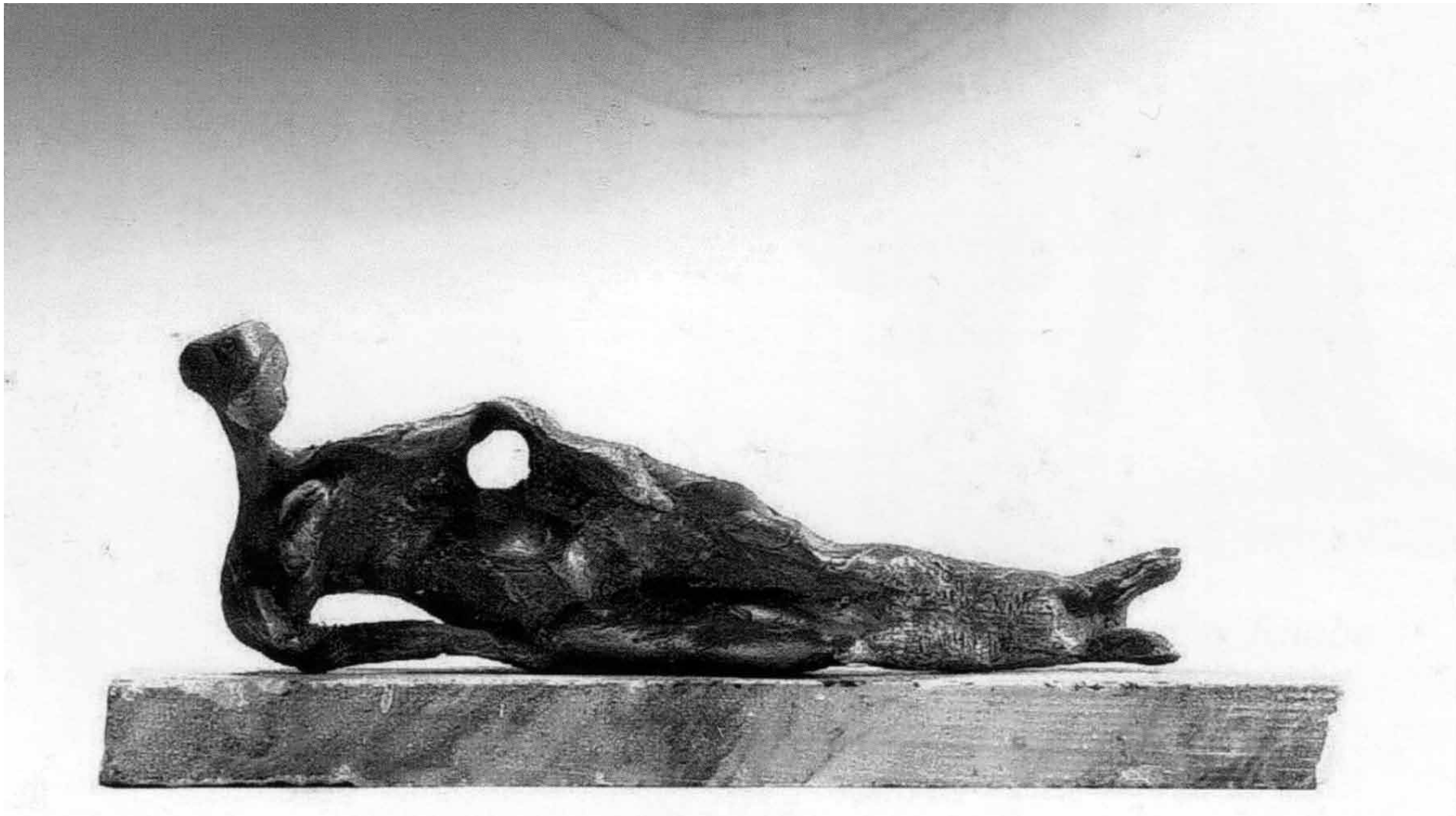
A 27

A 28

ohne Abbildung

„Liegende“  
1958  
Bronze

A 29



„Liegende“  
1960  
Bronze

---

A 30



„Europa auf dem Stier“  
1960  
Bronze, 16 cm

---

A 31  
Foto: Anne Wagenfeld



„Mutter und Kinder“  
1960  
Bronze, 16 cm

---

A 32

ohne Abbildung

„Ruine“  
1960  
Bronze

---

A 33

„Nachtmah“  
1960  
Bronze

---

A 34



„Etruskerin“  
1960  
Bronze

---

A 35

Foto: Ingeborg Böning



„Zwerghahn“  
1960  
Bronze

---

A 36

Foto: Ingeborg Böning



ohne Abbildung

„Tänzerin“  
1960  
Bronze

---

A 37

„Loths Weib“  
1960  
Bronze

---

A 38

„Griechischer Torso“  
1960  
Bronze

---

A 39

„Familie“  
1960  
Bronze

---

A 40



„Männer tragen Kinder“  
1960  
Bronze

---



„Familie“  
1960  
Bronze  
Landesparkasse zu Oldenburg

---

D 17  
Foto: Hartmut Witte

ohne Abbildung

„Tauben“  
1960  
Bronze, vier verschiedene Türgriffe  
Landesparkasse zu Oldenburg

---

D 18  
demontiert, Verbleib unbekannt

„Mädchen“  
1960  
Bronze, acht Türgriffe  
Glaserei Baumberger, Oldenburg

---

D 19

„Glasbläser“  
1960  
Bronze, Türgriffe  
Glaserei Baumberger, Oldenburg

---

D 20



„Mutter und Kind“  
1960  
Kunststein  
Arbeitsamt Vechta

---

D 21



„Schneckenhaus negativ“  
1960  
Sandstein  
EWE Oldenburg

---

D 22

ohne Abbildung

„8 Türgriffe“  
1961  
Bronze  
Deefahrtsschule, Elsfleth

---

D 23

ohne Abbildung

„4 Türgriffe“  
1961  
Bronze  
LVA Oldenburg

---

D 23



ohne Abbildung

„Mädchengruppe“

1961

Bronze

---

A 41

„Flüchtende“

1961

Bronze

---

A 42

ohne Abbildung

„Familie“

1961

Bronze

---

A 43

„große Familie“

1961

Bronze

---

A 44

„Familie“

1961

Bronze

---

A 45



„Zuschauer“  
1961  
Bronze

---

A 46

ohne Abbildung

„Mänaden“  
1961  
Bronze

---

A 47

„Badende“  
1961  
Bronze

---

A 48

ohne Abbildung

„Mänaden“  
1961  
Bronze

---

A 49







„Stürzende“  
1961  
Bronze

---

A 49  
Foto: Anne Wagenfeld



„Stürzende“, 1961, Bronze

A 50, Foto: Jens Müller



„Männer gegen den Wind“  
1961  
Bronze

---

A 51  
Foto: Jens Müller



„Paolo und Francesca“  
1961  
Bronze

---

A 52

Foto: Anne Wagenfeld

ohne Abbildung

„Hexentanz“  
1961  
Bronze

---

A 53

„Huckepack“  
1961  
Bronze

---

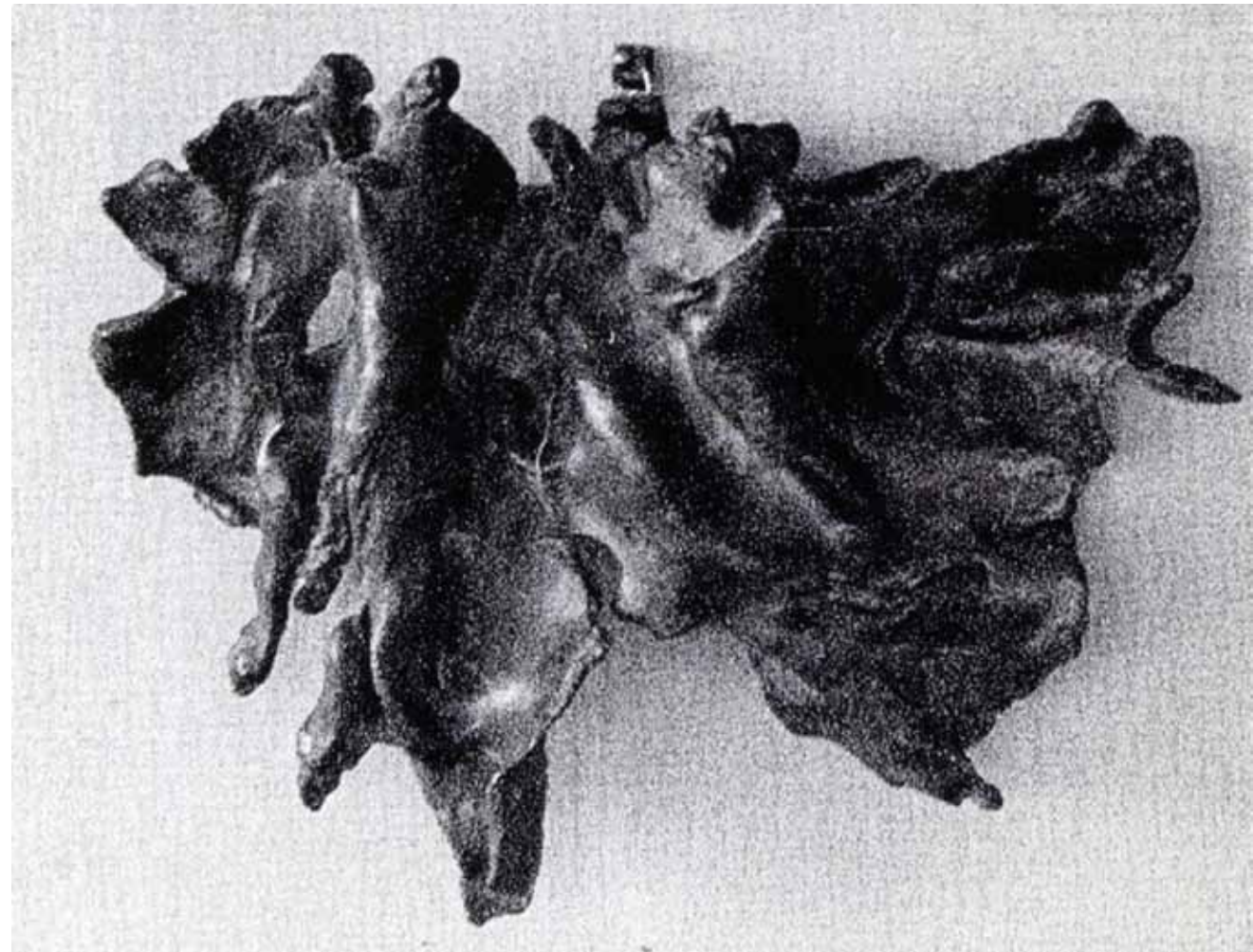
A 54



„Wer trägt?“  
1961  
Bronze

---

A 55



„Schwebende“  
1961  
Bronze

---

A 56

links in einem Spiegel-  
Selbstporträt

ohne Abbildung

„Liegende“  
1961  
Bronze

---

A 57

„Laila“  
1961  
Bronze

---

A 58



„Schreitendes Paar“  
1961  
Bronze

---

A 59

ohne Abbildung

„Aufruhr“  
1961  
Bronze

---

A 60



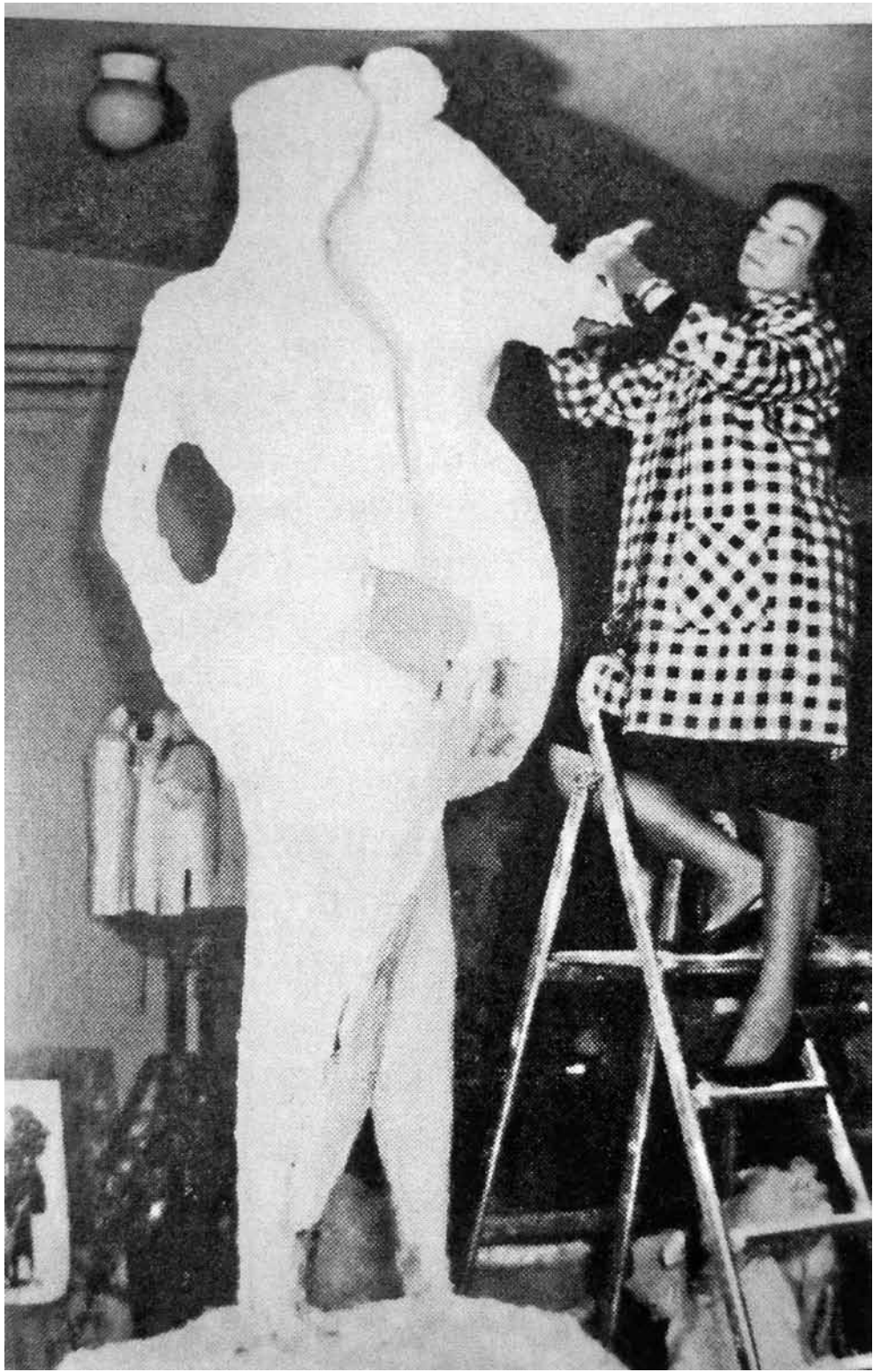
„Mutter mit zwei Kindern“  
1962  
Bronze  
Kasernen Wildeshausen

---

D 25







ohne Abbildung

„Relief Theater“, 1962, Gips für Bronze

---

A 61

„Relief Grppe“, 1962, Eisen

---

A 62

„Relief Theater“, 1962, Gips für Bronze

---

A 63

„Relief Theater“, 1962, Gips für Bronze

---

A 64

„Torso“, 1962, Gips für Bronze

---

A 65

„Relief Flüchtende“, 1962, Gips für Bronze

---

A 66

„Torso“, 1962, Gips für Bronze

---

A 67

„Torso“, 1962, Gips für Bronze

---

A 68

„Torso“, 1962, Gips für Bronze

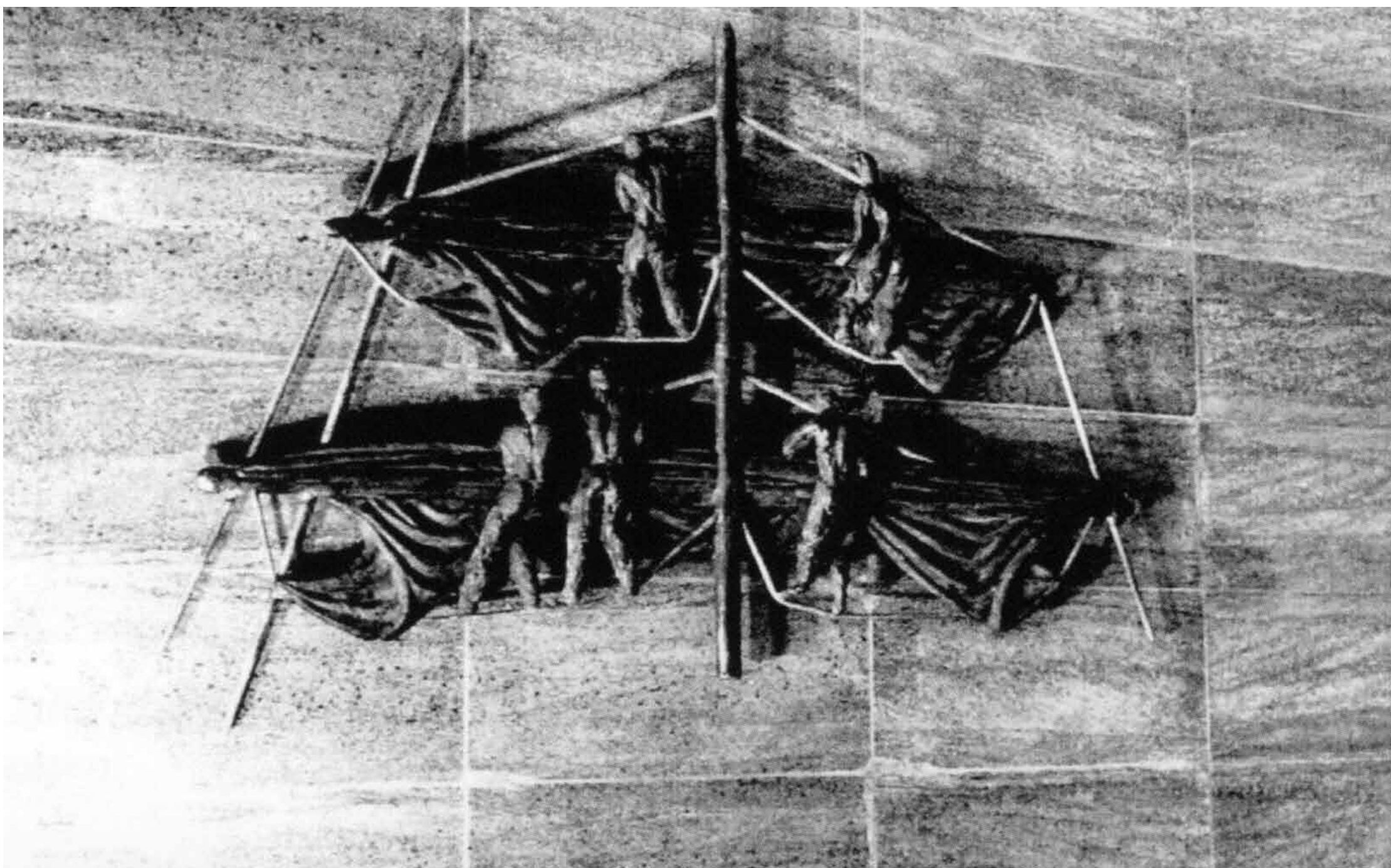
---

A 69



„Torso“  
1962  
Bronze

---



„Matrosen in den Rahen“, 1963, Bronze, Kasernen Wildeshausen



„Großer Brunnen - Blumen“  
1963  
Muschelkalkstein und Bronze  
Landsparkasse Oldenburg,  
Cloppenburg

---

D 27

ohne Abbildung

„Don Quichotte“  
1963  
Bronze

---

A 70



„Wirtin“  
1963  
Bronze

---

A 71



„Wirt“  
1963  
Bronze

---

A 72

ohne Abbildung

„Tanz“  
1963  
Bronze

---

A 73

„Klage“  
1963  
Bronze

---

A 74

„Faun“  
Bronze  
1963  
Bronze

---

A 75



„Karyatide“  
1963  
Bronze

---

A 76

Fotos links und oben: Kurt Ludwig

ohne Abbildung

„Vogel“  
1963  
Bronze

---

A 73

„Liegende“  
1963  
Bronze

---

A 74



„Liegende - Himmelsguckerin“  
1963  
Bronze  

---

A 79

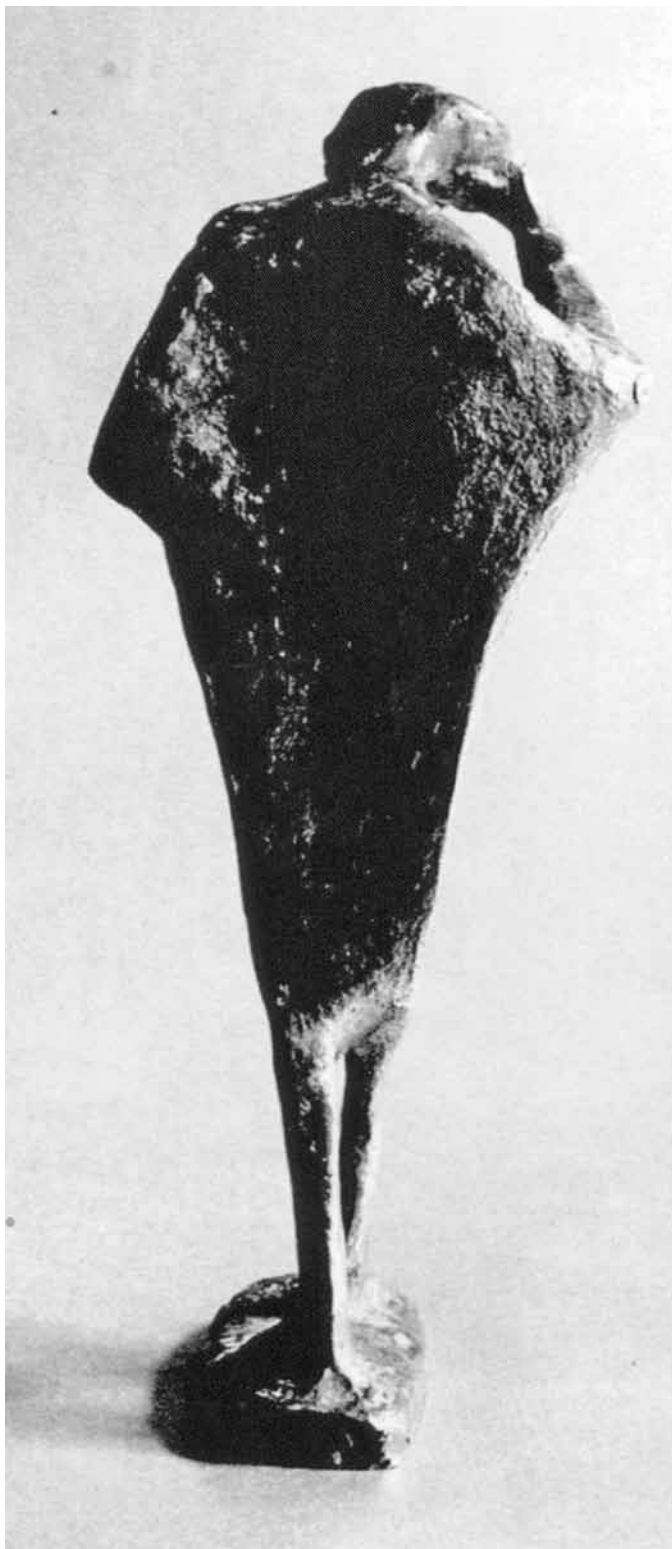




„Liegende“  
1963  
Wachs für Bronze

---

Foto:  
Cord Meckseper



„Philosoph“  
1963  
Wachs für Bronze

---

A 80

ohne Abbildung

„Liegende“  
1963  
Bronze

---

A 81

„Sappho“  
1963  
Bronze

---

A 82

„Bluse“  
1964  
Bronze

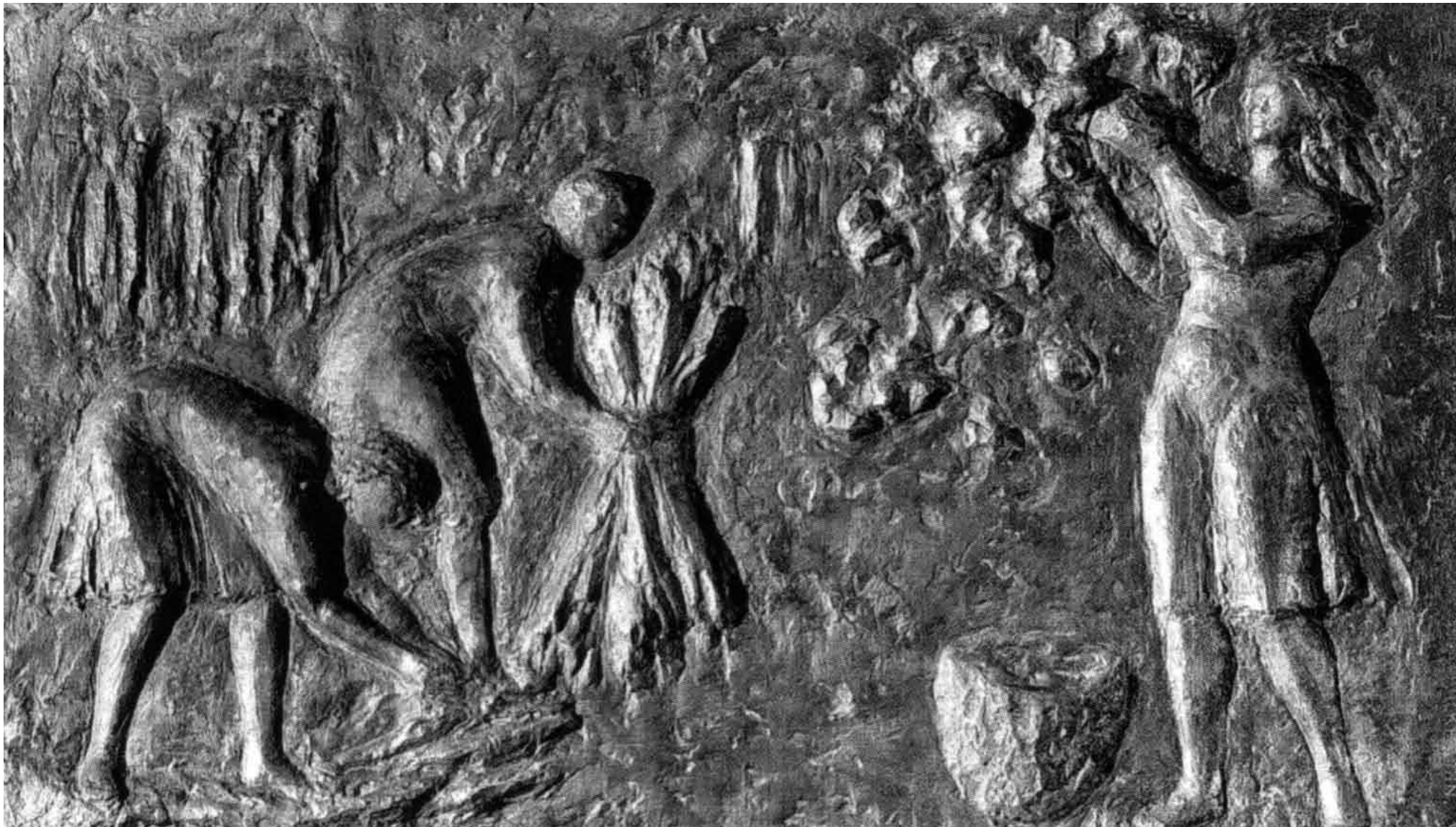
---

A 83

„Knabe mit Tuch“  
1964  
Gips auf Draht

---

B 1



„Ernte“  
1964  
Bronze  
Landwirtschaftskammer Weser-Ems, Oldenburg

---

D 28



„Großer Brunnen“  
1965  
Sandstein  
Blankenburg, Oldenburg

---

D 29

ohne Abbildung

„Tote Möwe“  
1965  
Gips auf Draht

---

B 2

„Vogel“  
1965  
Gips auf Draht

---

B 2  
kaputt



„Korallen“  
1966  
Bronze  
Herbartgang, Oldenburg

---

D 30  
Foto: Hartmut Witte



„Pilze“  
1966  
Bronze  
Herbartgang, Oldenburg

---

D 31  
Foto: Hartmut Witte

ohne Abbildung

„Schnecken“  
Türgriffe in Bronze  
Theater, Leer

---

D 32



„Ikarus“  
1966  
Gips auf Draht

---

B 4



„Daphne“  
1966  
Gips auf Draht

---

B 5  
Privatbesitz  
Foto rechts: Hartmut Witte





„Nachtmahr“  
1966  
Gips auf Draht

---

B 6



„Torso“  
1966  
Gips auf Draht

---

B 7

links  
„Torso“  
1966  
Federzeichnung